

藤の里だより



|| ご挨拶

秋真っ盛り、過ごしやすい季節になりました。
皆様いかがお過ごしでしょうか。

さて藤の里グループでは10月1日より加須市花崎に
ウイステリアが開所になりました。

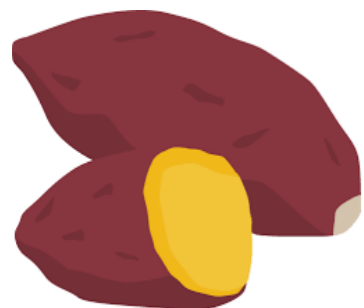
介護付き高齢者住宅ウイステリア、
障がい者グループホームウイステリア（申請中）、
ウイステリア保育所の3事業所が併設の共生型ホームになります。

介護付き高齢者住宅ウイステリア 35戸（全個室）
障がい者グループホームウイステリア 9戸
ウイステリア保育所 12名が利用可能です。

介護付き高齢者住宅は徐々にご入居が始まり、
利用者様は新しい環境の中、生き生きと生活を送られ、
また職員も業務に勤しんでおります。

入居相談、施設見学など随時ご対応させていただいて
おりますのでご連絡くださいませ。

ウイステリア TEL 0480-31-7129（代表）
FAX 0480-31-7329
施設長 小池頼孝



目次

ご挨拶	1
ショートステイ藤の里	2
事務より	2
ショートステイ藤の里Ⅱ	3
グループホーム藤の里 騎西	4
グループホーム藤の里 大越	5
ウイステリア	6
栄養部門	7
ケアプランセンター	7
生活サポート	8
編集後記	8
藤の里グループ	8

|| 生活サポート

10月に入りまして、異常天候で体調管理も大変ですが、インフルエンザも今年は例年に比べて早く流行しそうです。

[送迎予約について]

毎回、ご利用者様の予約をスケジュールに組んでいます。…なので、今日の今日または今日の明日の急ぎの送迎予約は出来ない事がございます。毎日のスケジュールは1週間前からのご予約を優先で組み込んでいますので、早めのご予約をお願いします。

遠方の送迎も、日祭日問わず承りますので、ご相談ください。

NPOふじのさと 生活サポート事業 電話0480-70-2840

|| 編集後記

今年5月に令和になり、10月には消費税が10%に増税になりました。
食料品は、軽減税率が適用されているので8%のままなのであまり実感が
ありませんが、飲食店に入ると2%の差を感じます。
食事は、なるべく自宅で摂るように心がけています。
さて、今年も残すところ約2ヶ月となりました。
令和元年はあっという間に終わってしまいましたが、
来年は大きな事故や事件、自然災害がないことを願いたいと思います。

広報担当 小白孝之

|| 藤の里グループ

〒347-0111 埼玉県加須市鴻荃2168-1・2 有限会社フクシ

■グループホーム 藤の里
TEL：0480-73-2943 FAX：0480-73-2994

■ショートステイ 藤の里
TEL：0480-73-8294 FAX：0480-73-2991

■ケアプランセンター 藤の里
TEL：0480-73-8294 FAX：0480-73-2991

■生活サポート（NPO法人 ふじのさと）
TEL：0480-70-2840 FAX：0480-70-2841

〒347-0001 埼玉県加須市大越3386-1

■グループホーム 藤の里大越
TEL：0480-69-2943 FAX：0480-69-2944

〒347-0103 埼玉県加須市牛重71-2

|| 栄養部門

<柚子(ゆず)>

柚子の旬は、青ゆずが8月～9月、黄ゆずが11月～1月です。
日本料理親しみのある食材ですが、実は中国原産で、日本には奈良時代か飛鳥時代に渡来したと言われています。

《栄養》

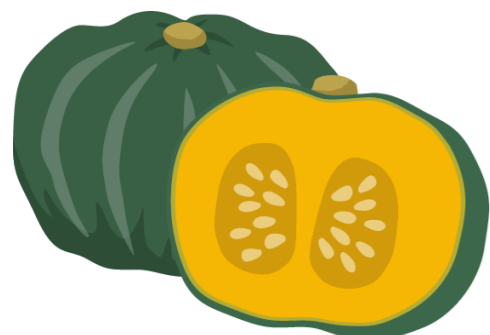
クエン酸が多く含まれ、疲労回復や食欲増進に効果があります。ビタミンCが多いので風邪予防や美容効果にも良いとされます。皮の方が栄養価が高く、ビタミンCは果汁の4倍近く含まれています。ビタミンCには風邪予防や疲労回復、肌荒れに等に効果があります。ペクチンは水溶性の食物繊維です。整腸作用があり、下痢や便秘を予防する効果や血液中のコレステロールを減らし動脈硬化や心筋梗塞、糖尿病の予防にも効果があるとされています。

<選び方・料理>

果皮全体が色づいていて、皮が硬く張りがあるもの。果皮の厚めの物が良品。香りが良く、ヘタの切り口が新しく茶色く変色していないか確認します。表面がしなびた物や黒い斑点のある物は鮮度が悪い可能性がありますので出来るだけ避けましょう。料理は、皮を薄く剥いて吸い物や和え物等に添え、香りづけに使います。果汁はポン酢やタレ、ドレッシングの材料に。ゆず味噌、マーマレード、砂糖漬けも美味しいです。

|| ケアプランセンター 藤の里

10月から消費税が10%になりましたが、品目毎に税率が違いますね。介護保険同様、消費税も少しずつ複雑になってきていると感じます。国のすることに対して「よくわからない。」とか「面倒くさい。」と言う人がいますが、こういった「考えたくない人たち」は私の見ている限りでは多いです。ややこしい仕組みにされて、「よくわからない。」「面倒くさい。」と思わされて、国の思い通りに損をさせられている人が多いと感じるのですが、、、税金の面ではプロではありませんが、介護保険の面ではケアマネジャーはプロです。ややこしい介護保険制度ですが、介護のことで困っている方々には非常に役立ちます。ご相談等は無料です。ぜひお気軽にご相談して下さい。



ケアプランセンター藤の里
住所：加須市鴻荳2170
TEL：0480-73-8294
FAX：0480-73-2991

|| ショートステイ 藤の里

8月、ボランティアによるフラダンスショーが行われました



10月に秋祭りを行いました。ヨーヨー釣りやわたあめ等を行いました。ヨーヨー釣りが好評でした。また来年もできるといいですね。



|| 事務より

ショートステイ藤の里にご入居中のペンネーム藤の香里様より、詩を頂きましたのでご紹介します。



藤の香里

3	2	1	恋の道
あ女命花 すののは を春みな 占はじみ う蕾かだ 恋のさを のまなか 道まげく でくし のて かも	な女あ花 にののは が春日散 じをのっ やさ恋て まがはも すしか春 るてえは 恋もらく のなる 道い	所女何花 詮の故の か春に咲 なをこか しゆうない いめまい 恋みで恋 のて身な 道もをの 責に める	

ショートステイ 藤の里Ⅱ

3

9月に、ホットプレートを使ってお好み焼きパーティーを行いました。たくさん作ったのですが皆様あっという間に召し上がられ、足りないくらいでした。これからもご利用様が楽しめる行事を計画していきたいと思います。



10月8日に秋祭りを催しました。的あて・ボーリング・輪投げと時間を忘れるくらい夢中になって盛



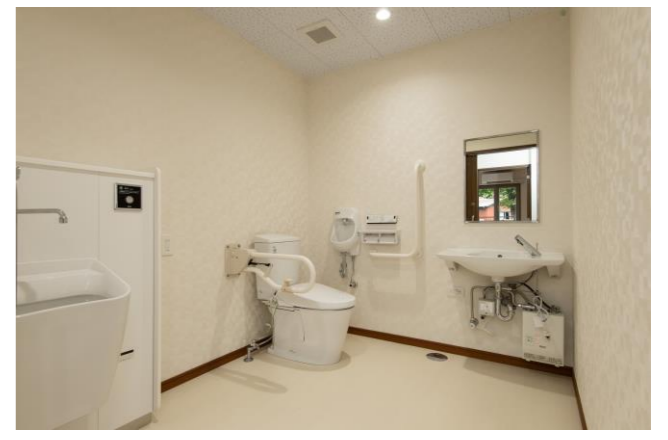
ウイステリア

6

令和元年10月1日より、開所しましたウイステリアです。介護付き高齢者住宅では只今入居者を募集中です。併せて職員も募集しています。



外観



多目的トイレ



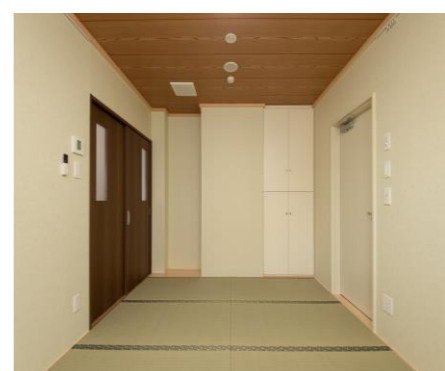
リビングダイニング



廊下



機械浴室



和室



居室

8月に施設内で夏祭りを行いました。輪投げ、ポウリング、スイカ割りを行いました。皆さん最後まで笑顔で参加されていました。来年も元気に参加してくださいね。



9月に多目的ホールにて敬老会のお祝いしました。メッセージカードを1人1人に手渡し、手作りケーキを皆さんでいただきました。ケーキが美味しかったと喜んでいただけ充実した敬老会となりました。



8月下旬、納涼祭でスイカ割りや盆踊りを行いました。ボランティアさんによるカラオケ歌謡ショーでは感極まって涙されるご利用者様も！スイカ割りのスイカは皆さんで美味しくいただきました。



藤の里グループでは、月1回 地震や火災を想定した避難訓練を行っています。いざというとき、すぐに行動できるよう繰り返し訓練を行っています。



